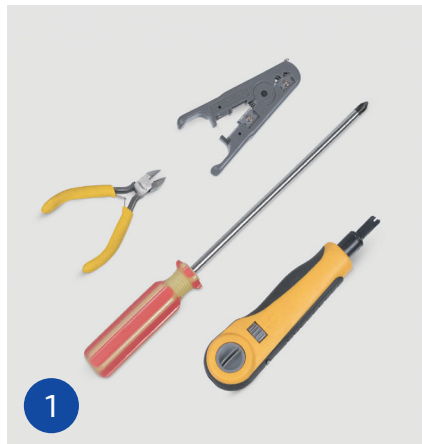




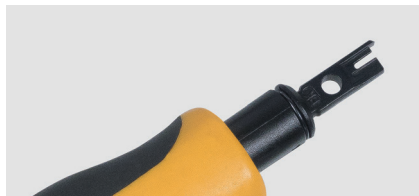
Инструкция для патч-панели Cabeus PL-24-Cat.6-SH-DualIDC (7234c)



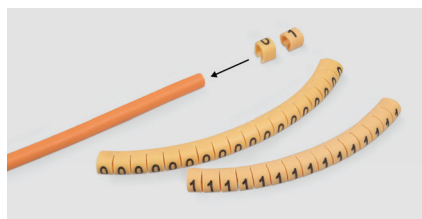
1
Необходимые инструменты.



Нож 110 типа.



Нож Krone.

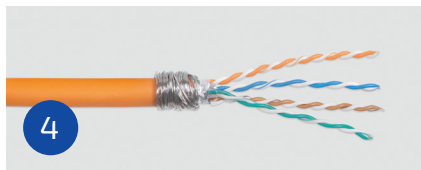
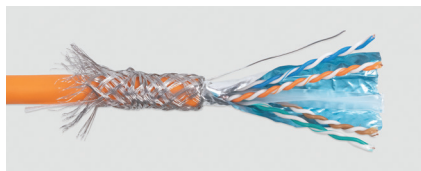


2
Маркируем кабель.

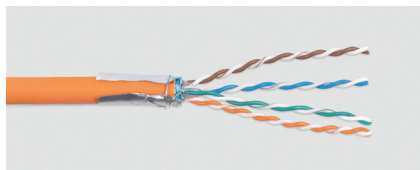
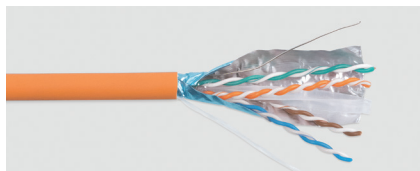
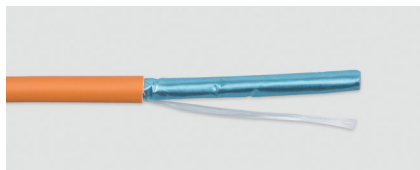


3
Делаем круговой надрез.

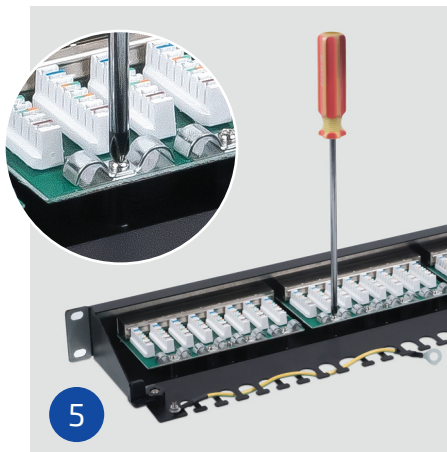
Важно: не повредить изоляцию проводников.



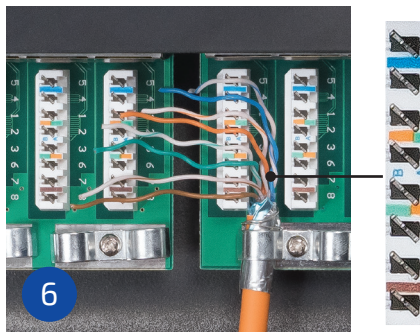
SF/UTP: расплетаем оплетку и накручиваем на оболочку кабеля вместе с дренажным проводником. Удаляем фольгу и сепаратор.



F/UTP: заворачиваем фольгу на оболочку кабеля, сверху наматываем дренажный проводник. Удаляем сепаратор. Подрезаем фольгу, оставляя 2 см.

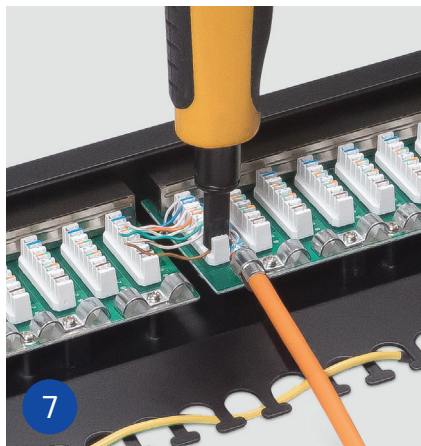


Снимаем крышку патч-панели. Откручиваем винт крепления хвостовика и снимаем его.

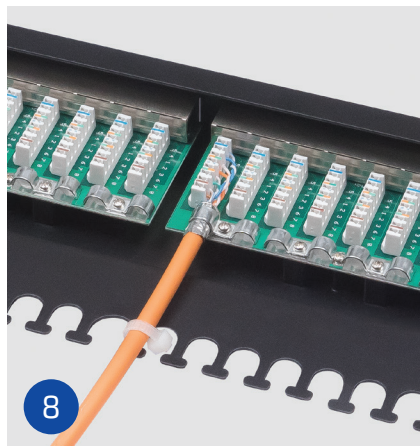


Помещаем подготовленный кабель под хвостовик. Плотно прикручиваем хвостовик чтобы получился надежный контакт с экраном кабеля. Разводим проводники согласно цветовой маркировке (используем стандарт T568B), фиксируем их в IDC контактах.

Важно: сохраняем попарно проводники до точки терминирования.



7 При помощи ударного инструмента производим заделку проводников в IDC контакты.



8 При помощи кабельной стяжки фиксируем кабель к кабельному органайзеру.

Важно: при затягивании стяжки кабель не должен быть деформирован.



9 Устанавливаем крышку патч-панели и фиксируем её зажимами.



Cabeus

Профессионализм умножен
годами практики!

Телефон: +7 (495) 363-87-70

www.cabeus.ru info@cabeus.ru